

Beratung an unserer Schule für Eltern, Schülerinnen und Schüler

Zurück

Beratung
an der Schule

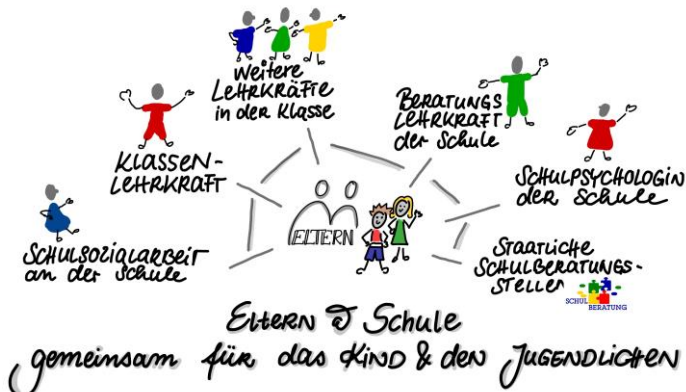
Schullaufbahn-
beratung

Hilfen bei
Mobbing

Hilfe für
traurige Kinder

Hilfe für
ängstliche Kinder

Beratung an unserer Schule



Klassenlehrkraft

Ihres Kindes oder eine
Person Ihres Vertrauens

Schulleitung

Frau Höhn, SoRin
Frau Lobert, SoKRin
Frau Purreiter, ZwSOKrin
T: 08161/8833-0
E: verwaltung@sfz-freising.de

Beratungslehrkraft

Frau Lang
Frau Sandig
Frau Wilde
E: beratungslehrer@sfz-freising.de

Eine persönliche, ausführliche sowie vertrauliche und unabhängige Schullaufbahnberatung erhalten Sie kostenfrei auch bei der

Schulpsychologin
Frau Stefanie Rüth

T: 08131 / 3330924
E: schulpsychologie.rueth@gmail.com



**Staatliche Schulberatungsstelle
Oberbayern Ost**
Ansprechpartner für Schulen mit sonderpädagogischen Schwerpunkt
Frau Lengsfeld und Frau Dr. Jokay

T: 089 / 982 955 110
E: e.jokay@sbost.de
a.lengsfeld@sbost.de

an unserer Schule
Jugendsozialarbeit
Frau Kirch (Jgst. 1 bis 9)
T: 08161/8834-158
E: jugendsozialarbeit@sfz-freising.de
Schulsozialpädagogik
Frau Scherbel
T: 08161/8834-126
E: i.scherbel@sfz-freising.de

Kinder- und
Jugendhilfe

Erstberatung am Jugendamt

<https://www.kreis-freising.de/buergerservice/abteilungen-und-sachgebiete/jugend-und-familie/soziale-dienste/bezirkssozialarbeit.html>

Beratung an unserer Schule für Eltern, Schülerinnen und Schüler

Zurück

Beratung
an der Schule

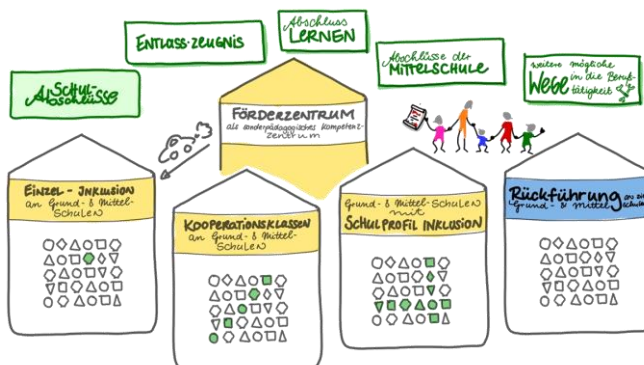
Schullaufbahn-
beratung

Hilfen bei
Mobbing

Hilfe für
traurige Kinder

Hilfe für
ängstliche Kinder

Schullaufbahn-Beratung



Für eine sorgfältige und qualifizierte Schullaufbahnberatung ist es wichtig, dass Sie als Eltern regelmäßig Gespräche mit den Klassenlehrkräften führen und gemeinsam Ideen entwickeln, wie Sie Ihr Kind begleiten und fördern können. Sollten Sie aufgrund Ihrer Beobachtungen darüber nachdenken, welcher schulische Förderort für Ihr Kind am besten sein könnte, nehmen Sie Kontakt auf zur ...

Klassenlehrkraft

Ihres Kindes oder einer
Person Ihres Vertrauens

Schulleitung

Frau Höhn, SoRin
Frau Lobert, SoKRin
Frau Purreiter, ZwSoKRin
T: 08161/8834-0

E: verwaltung@sfz-freising.de

Beratungslehrkraft

Frau Lang
Frau Sandig
Frau Wilde

E: beratungslehrer@sfz-freising.de

Informieren Sie sich über die gesetzlich möglichen bzw. real zur Verfügung stehenden schulischen Möglichkeiten für Ihr Kind in der Region und kontaktieren Sie die



[Inklusionsberatungsstelle am staatlichen Schulamt](#)

T: 08161/600 - 148

E: inklusionsberatung.freising@kreis-fs.de

Eine persönliche, ausführliche sowie vertrauliche und unabhängige Schullaufbahnberatung erhalten Sie auch an der



Staatliche Schulberatungsstelle Oberbayern Ost

Ansprechpartner für Schulen mit sonderpädagogischen Schwerpunkt

Frau Anja Lengsfeld

T: 089 / 982 955 110

E: a.lengsfeld@sbost.de

Beratung an unserer Schule für Eltern, Schülerinnen und Schüler

Zurück

Beratung
an der Schule

Schullaufbahn-
beratung

Hilfen bei
Mobbing

Hilfe für
traurige Kinder

Hilfe für
ängstliche Kinder

Hilfe für traurige Kinder



- Man ist traurig und müde.
- Man ist unruhig und kann sich nicht konzentrieren.
- Man hat Schmerzen, obwohl der Körper nicht krank ist.
- Man kann keinen Lärm ertragen oder möchte immer Geräusche hören.
- Man ist ungeduldig und reizbar.
- Man kann nicht viel schlafen oder man schläft zu viel.
- Man hat keinen Appetit oder man isst viel zu viel.

Es gibt eigentlich keinen Grund für all das. Dennoch empfindet man es so.

Traurig sein, sich zurückziehen, ... sind Phasen, die in jedem Leben und in jeder Altersgruppe vorkommen und ganz normal dazugehören.

Wenn es aber über das erträgliche Maß hinaus andauert, ist es hilfreich, rechtzeitig eine fachliche Einschätzung einzuholen:

Sprechen Sie mit Ihrem Kinderarzt oder Hausarzt darüber. Tauschen Sie sich mit Menschen Ihres Vertrauens aus, aber auch in unserer Schule finden Sie Lehrkräfte, Schulpsychologinnen und Schulpsychologen sowie Sozialpädagoginnen und Sozialpädagogen, mit denen Sie jederzeit über Ihre Beobachtungen sprechen können:

Klassenlehrkraft

Ihres Kindes oder eine
Person Ihres Vertrauens

Schulleitung

Frau Höhn, SoRin
Frau Lobert, SoKRin
Frau Purreiter, ZwSoKRin
T: 08161/8834-0
E: verwaltung@sfz-freising.de

Beratungslehrkraft

Frau Lang
Frau Sandig
Frau Wilde
E: beratungslehrer@sfz-freising.de

Jugendsozialarbeit

Frau Kirch (Jgst. 1 bis
9)
T: 08161/8834-158

Kinder- und
Jugendhilfe

Erstberatung am Jugendamt

<https://www.kreis-freising.de/buergerservice/abteilungen-und-sachgebiete/jugend-und-familie/soziale-dienste/bezirkssozialarbeit.html>

Schulsozialpädagogik

Frau Scherbel
T: 08161/8834-126
E: i.scherbel@sfz-freising.de

Schulpsychologin

Frau Stefanie Rüth
T: 0160 5798020
E:

schulpsychologie.rueth@gmail.com



Staatliche Schulberatungsstelle Oberbayern Ost

Ansprechpartner für Schulen mit sonderpädagogischen Schwerpunkt
Frau Dr. Eszter Jokay

T: 089 / 982 955 110
E: e.jokay@sbost.de

Beratung an unserer Schule für Eltern, Schülerinnen und Schüler

Zurück

Beratung
an der Schule

Schullaufbahn-
beratung

Hilfen bei
Mobbing

Hilfe für
traurige Kinder

Hilfe für
ängstliche Kinder

Hilfen bei Mobbing



Ihr Kind geht nicht mehr gerne zur Schule?

Ihr Kind äußert Bauchschmerzen oder Kopfschmerzen ohne körperliche Ursachen?
Ihr Kind zieht sich zurück und möchte nichts mehr über die Schule erzählen?

Wenn Sie vermuten, dass Ihr Kind das Opfer von Mobbing oder Gewalt ist, benachrichtigen Sie bitte sofort uns als Schule und bitten Sie um einen Termin mit der

Klassenlehrkraft

Ihres Kindes oder eine
Person Ihres Vertrauens

Schulleitung

Frau Höhn, SoRin
Frau Lobert, SoKRin
Frau Purreiter, ZwSoKRin
T: 08161/8834-0
E: verwaltung@sfz-freising.de

Beratungslehrkraft

Frau Lang
Frau Sandig
Frau Wilde
E: beratungslehrer@sfz-freising.de

an unserer Schule
Jugendsozialarbeit
Frau Kirch (Jgst. 1 bis 9)
T: 08161/8834-158
E: jugendsozialarbeit@sfz-freising.de

Schulsozialpädagogik
Frau Scherbel
T: 08161/8834-126
E: i.scherbel@sfz-freising.de

Kinder- und
Jugendhilfe

Erstberatung am Jugendamt

<https://www.kreis-freising.de/buergerservice/abteilungen-und-sachgebiete/jugend-und-familie/soziale-dienste/bezirkssozialarbeit.html>

Eine persönliche, ausführliche sowie vertrauliche und unabhängige Beratung erhalten Sie kostenfrei auch bei der

Schulpsychologin
Frau Stefanie Rüth
T: 081131 / 3330924
E:

schulpsychologie.rueth@gmail.com



**Staatliche Schulberatungsstelle
Oberbayern Ost**
Schule als Lebensraum ohne Mobbing
Frau Vierck und Herr Rhein

T: 089 / 982 955 110
E: info@sboost.de

Beratung an unserer Schule für Eltern, Schülerinnen und Schüler

Zurück

Beratung
an der Schule

Schullaufbahn-
beratung

Hilfen bei
Mobbing

Hilfe für
traurige Kinder

Hilfe für
ängstliche Kinder

Hilfe für ängstliche Kinder



Wer Angst hat, dem geht es vielleicht so:

- Man fühlt sich unwohl und unruhig.
- Das Herz schlägt heftig.
- Man hat verspannte Muskeln und kann sich nicht entspannen.
- Man hat das Gefühl, keine Luft zu bekommen.
- Man hat vor seltsamen Dingen Angst.

Wenn Sie vermuten, dass Ihr Kind mehr als gewöhnliche Ängste zeigt, besprechen Sie sich mit Ihrem Kinderarzt oder Hausarzt. Tauschen Sie sich mit Menschen Ihres Vertrauens aus, aber auch in unserer Schule finden Sie Lehrkräfte, Schulpsychologinnen und Schulpsychologen sowie Sozialpädagoginnen und Sozialpädagogen, mit denen Sie jederzeit über Ihre Beobachtungen sprechen können:

Klassenlehrkraft

Ihres Kindes oder eine
Person Ihres Vertrauens

Schulleitung

Frau Höhn, SoRin
Frau Lobert, SoKRin
Frau Purreiter, ZwSoKRin
T: 08161/8834-0
E: verwaltung@sfz-freising.de

Beratungslehrkraft

Frau Lang
Frau Sandig
Frau Wilde
E: beratungslehrer@sfz-freising.de

an unserer Schule
Jugendsozialarbeit
Frau Kirch (Jgst. 1 bis
9)

T: 08161/8834-158
E: jugendsozialarbeit@sfz-freising.de

Schulsozialpädagogik

Frau Scherbel
T: 08161/8834-126
E: i.scherbel@sfz-freising.de

Kinder- und
Jugendhilfe

Erstberatung am Jugendamt

<https://www.kreis-freising.de/buergerservice/abteilungen-und-sachgebiete/jugend-und-familie/soziale-dienste/bezirkssozialarbeit.html>

Eine persönliche, ausführliche sowie vertrauliche und unabhängige Beratung erhalten Sie kostenfrei auch bei der

Schulpsychologin
Frau Stefanie Rüth
T: 081131 / 3330924

E: schulpsychologie.rueth@gmail.com



Staatliche Schulberatungsstelle Oberbayern Ost

Ansprechpartner für Schulen mit sonderpädagogischen Schwerpunkt
Frau Lengsfeld und Frau Dr. Jokay

T: 089 / 982 955 110
E: e.jokay@sbost.de
a.lengsfeld@sbost.de